

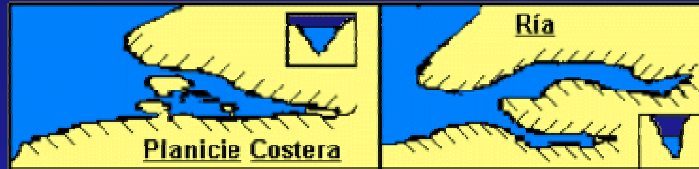
An aerial photograph of a river delta system. A wide river flows from the bottom center towards the top left, branching into several smaller channels that meander through a vast, green, forested landscape. In the background, a range of blue mountains is visible under a clear sky. The text "GEOMORFOLOGIA DE ESTUARIOS" is overlaid in large, bold, red capital letters in the center of the image.

GEOMORFOLOGIA DE ESTUARIOS

Clasificación Morfogenética (Perillo, 1995)

ESTUARIOS PRIMARIOS

Antiguos Valles Fluviales



Antiguos Valles Glaciares



Influencia Fluvial



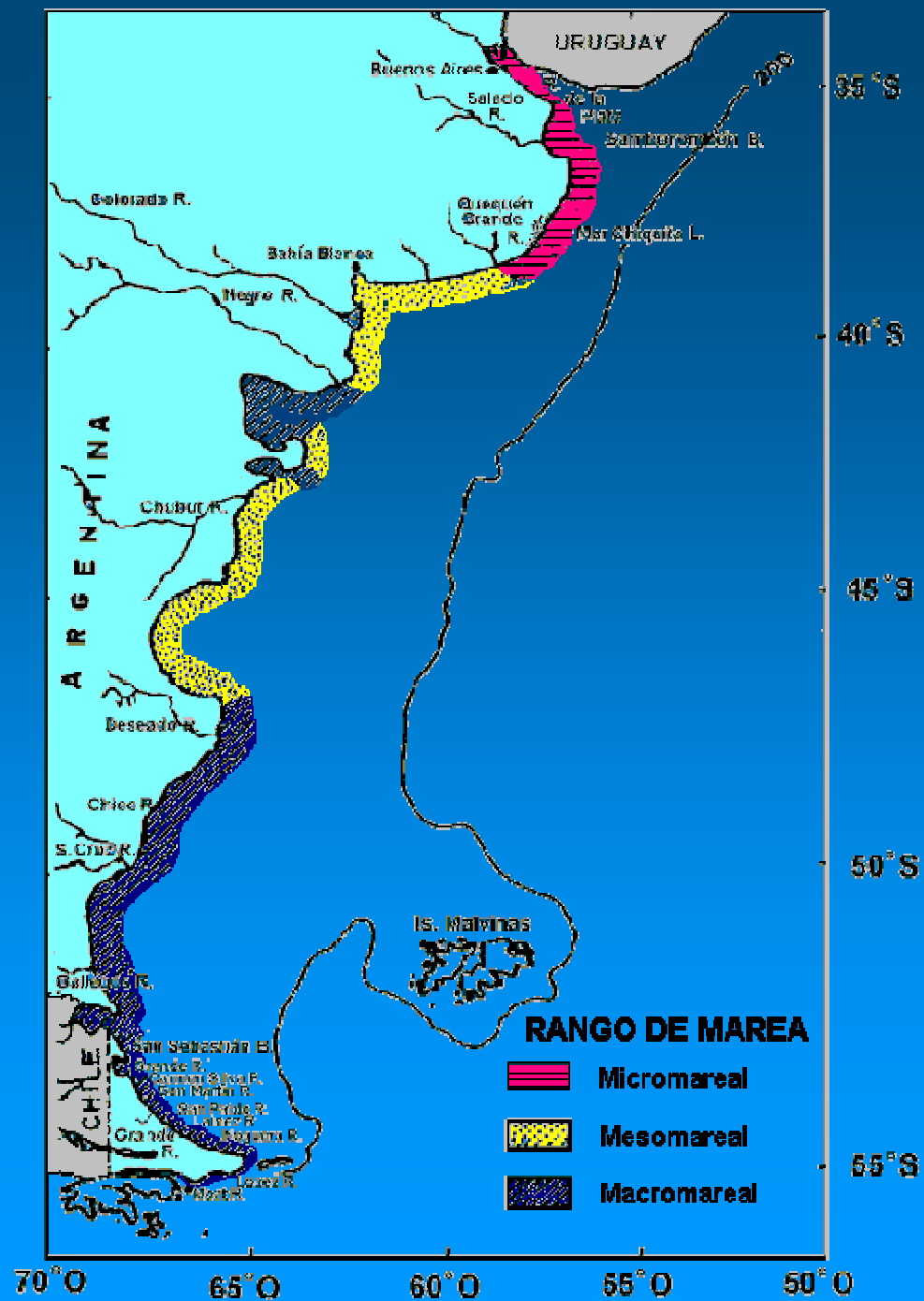
Estructurales



ESTUARIOS SECUNDARIOS

Lagunas Costeras





Estuarios Argentinos

Estuarios Primarios

Antiguos Valles Fluviales

Planicie Costera

Samborombón - Salado - Quequén Grande

Quequén Salado - Bahía Blanca - Negro - Chubut

San Martín - Carmen Sylva - Grande

Rías

Deseado - Santa Cruz - Coig - Ewan o Brazo Norte

San Pablo - Lainez - Irigoyen - Noguera - Bueno

Bompland - López - Moat

Antiguos Valles Glaciales No hay en Argentina

Influencia Fluvial

Afectados por Mareas: Río de la Plata

Frente de Delta: Colorado

Estructurales: Gallegos?? - Bahía Blanca???

Estuarios Argentinos (Continuación)

Estuarios Secundarios

Lagunas Costeras

Semiobturada Canal Largo

Laguna Mar Chiquita

Semiobturada Canal Corto

Caleta Valdés

Bahía San Antonio

Caleta de los Loros

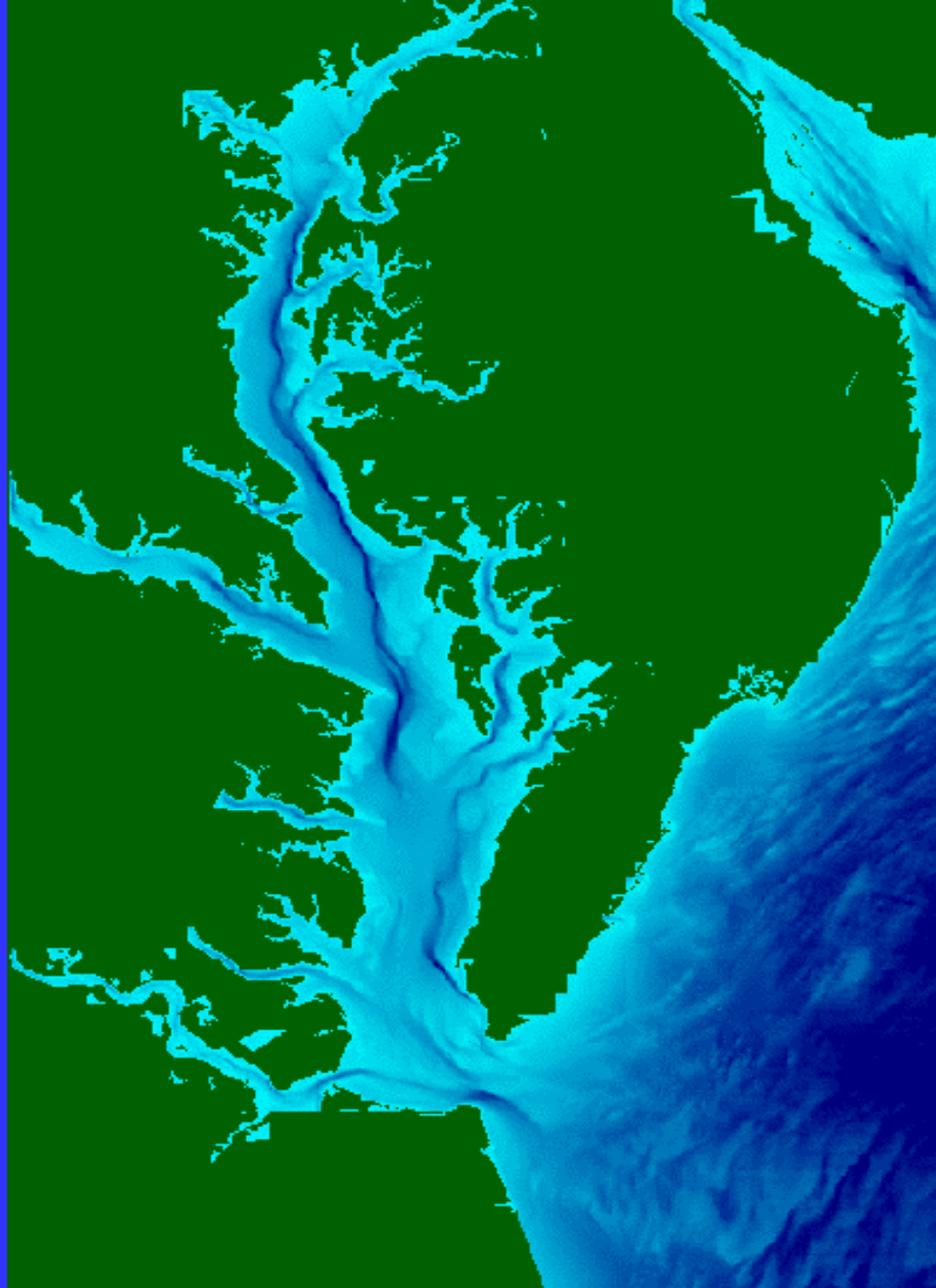
Restringida

Bahía San Sebastián

Permeable

No hay en Argentina

PLANICIE COSTERA



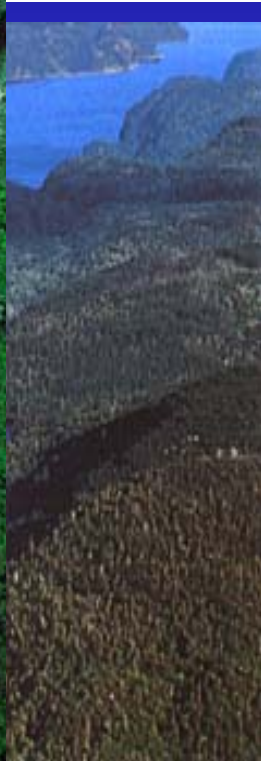
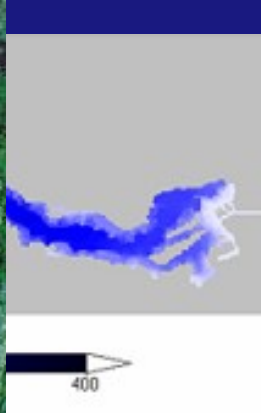


ESTUARIOS DE RIAS



ESTUA

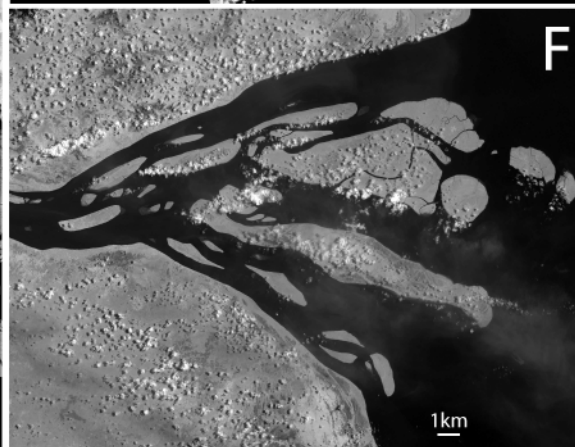
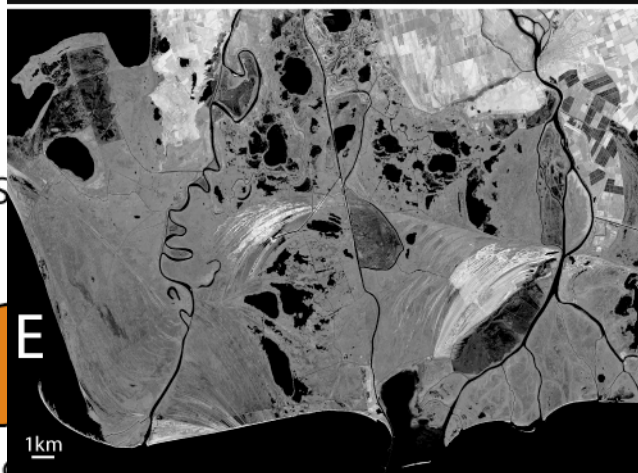
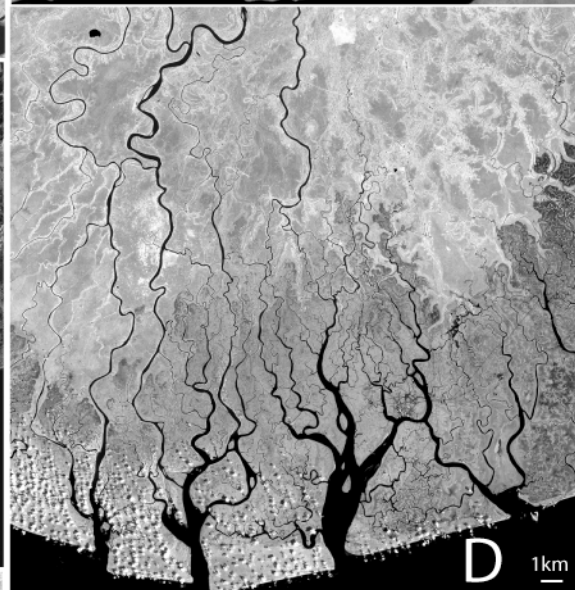
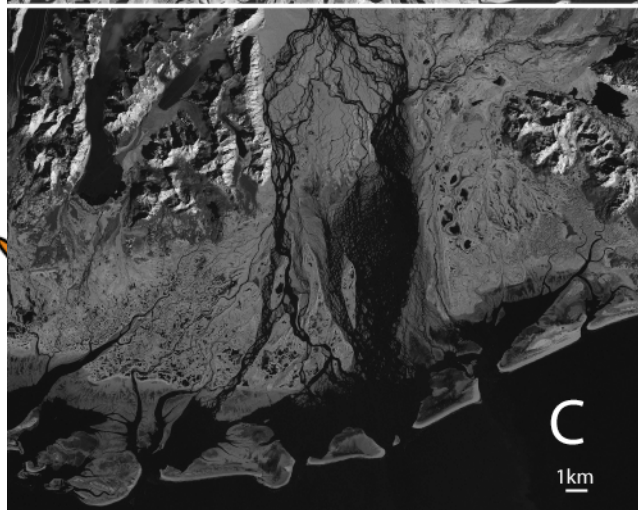
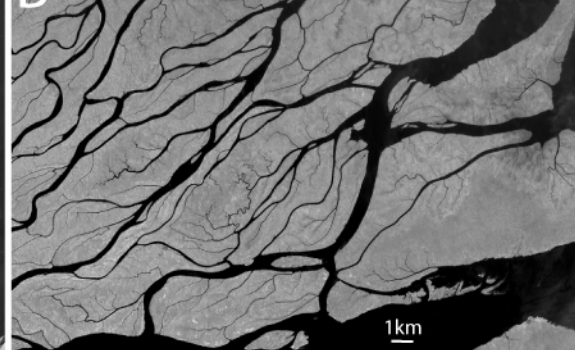
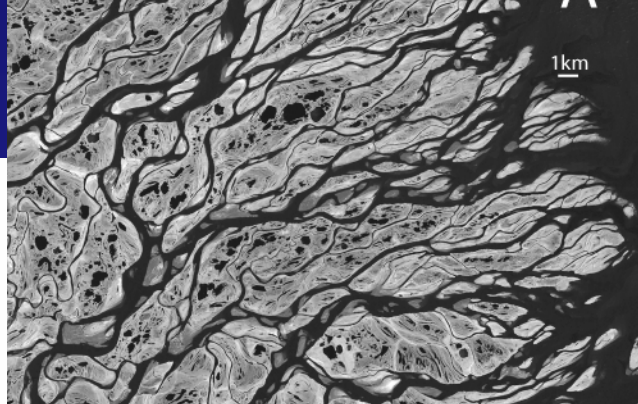
DOS



Influenciados por la Marea



S



Fly

TIDES



WAVES

E

Sao Francisco

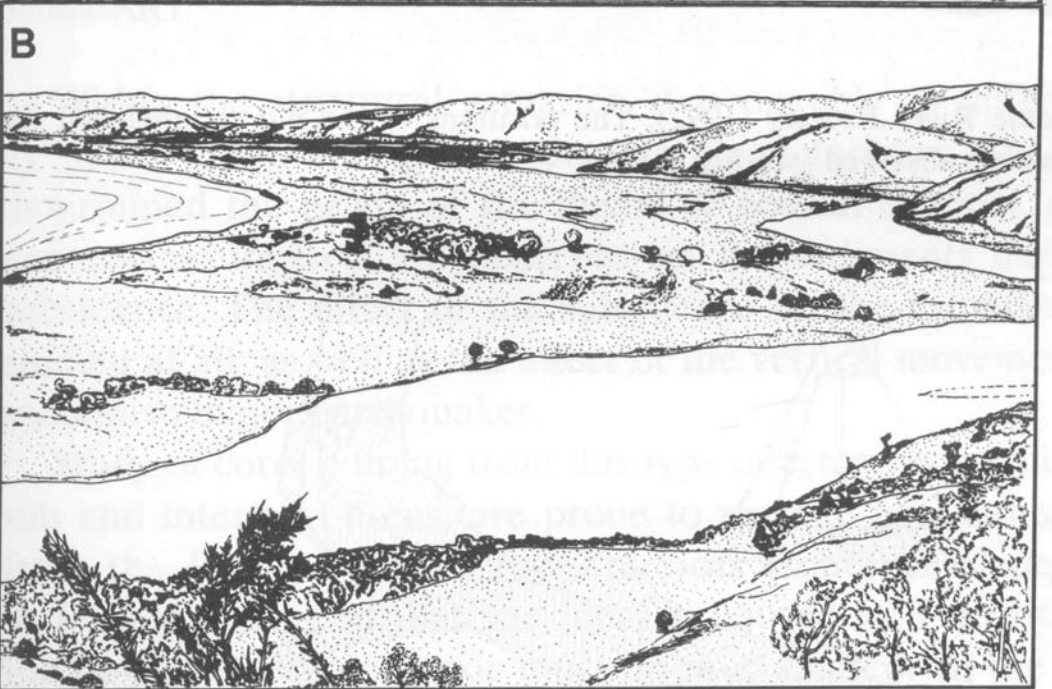
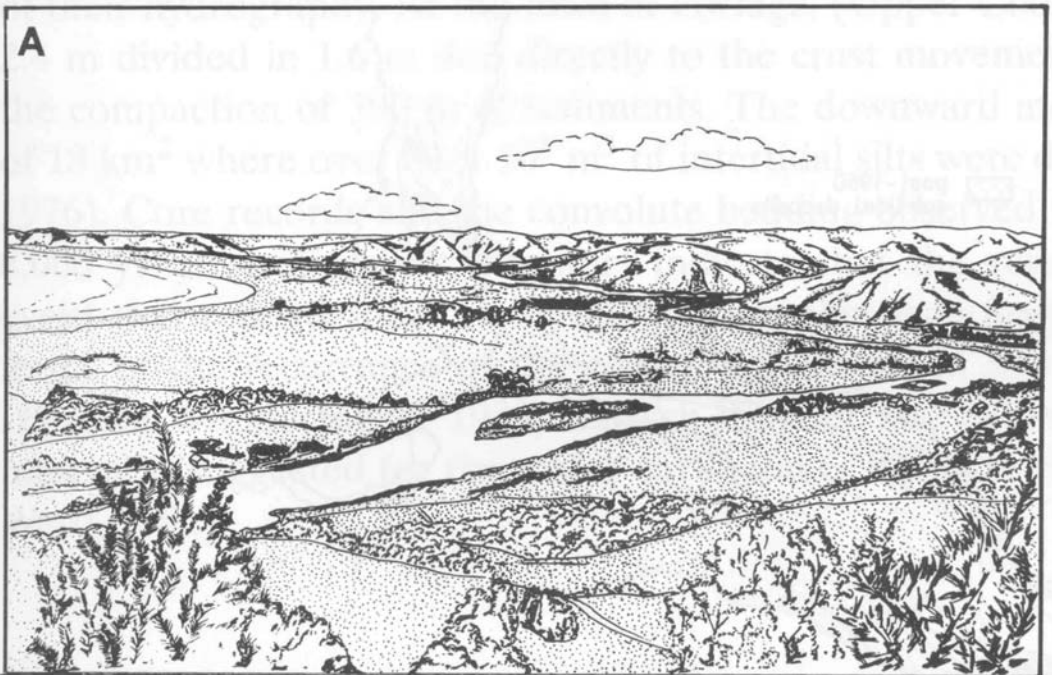
D

ESTUARIOS ESTRUCTURALES

TIPO	NOMBRE	ORIGEN	Características Principales
TECTONICOS	Bahías definidas x fallas	Fallas	<ul style="list-style-type: none"> -Costas paralelas, definidas estructuralmente -Cuencas rectangulares con boca ancha, profunda y rocas -Ancho de boca < 2 km -Bien mezclados
	Bahías Diastróficas	Procesos no fallas	<ul style="list-style-type: none"> Ancho de boca < 2 km -Bien mezclados
VOLCANICOS	Bahías Volcánicas	Cráteres de explosión	<ul style="list-style-type: none"> -Circular definido x borde del cráter -Cuenca de drenaje muy pequeña -Escasa agua dulce -Dominio de mareas -Boca angosta

ESTUARIO DEL RIO QUEULE

ANTES 1960



1961

